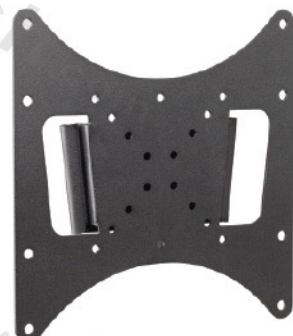




**ML1010**

- 符合VESA規格75x75 / 100x100MM
- 螢幕與牆面距離約2公分
- 承載重量：30公斤
- 適用孔距：10x10 / 7.5x7.5公分
- 適用尺寸：最大至32" LED / 最大至28" LCD顯示器  
(螢幕壁掛孔距須符合上述標準)



**ML2220**

- 符合VESA規格200x200MM
- 電視與牆面距離約2公分
- 承載重量：35公斤
- 適用孔距：20x20 / 20x10 / 10x10 / 7.5x7.5公分
- 適用尺寸：最大至46" LED / 最大至37" LCD顯示器  
(電視壁掛孔距須符合上述標準)
- 可另購延伸套件(MAC209或MAC214)，參考型錄封底



**MF4041**

- 符合VESA規格400x400MM
- 可俯仰調整(上12°/下12°)
- 電視與牆面距離約6.8公分
- 承載重量：45公斤
- 適用孔距：最大寬度41.6公分  
最大高度41.1公分
- 適用尺寸：32~55" LED / 26~42" LCD.PDP顯示器  
(電視壁掛孔距須符合上述標準)



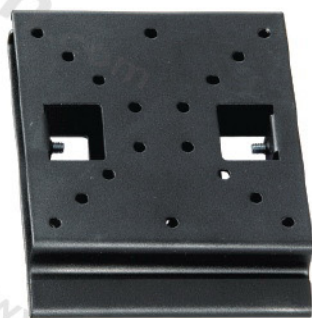
**MF6041**

- 符合VESA規格600x400MM
- 可俯仰調整(上12°/下12°)
- 電視與牆面距離約6.8公分
- 承載重量：60公斤
- 適用孔距：最大寬度71.6公分  
最大高度41.1公分
- 適用尺寸：37~76" LED / 32~60" LCD.PDP顯示器  
(電視壁掛孔距須符合上述標準)



**MF1010**

- 符合VESA規格75x75 / 100x100MM
- 可俯仰調整(上5°/下20°)
- 螢幕與牆面距離約6.6公分
- 承載重量：22公斤
- 適用孔距：10x10 / 7.5x7.5 / 5x5公分
- 適用尺寸：最大可至32" 顯示器  
(螢幕壁掛孔距須符合上述標準)



**ML1011**

- 符合VESA規格75x75 / 100x100MM
- 螢幕與牆面距離約2.3公分
- 承載重量：22公斤
- 適用孔距：10x10 / 7.5x7.5 / 5x5公分
- 適用尺寸：最大至32" LED / 最大至24" LCD顯示器  
(螢幕壁掛孔距須符合上述標準)



**MF2120**

- 符合VESA規格200x200MM
- 可俯角調整0°~30°
- 電視與牆面距離約6.35公分
- 承載重量：60公斤
- 適用孔距：最大寬度24公分  
最大高度25.9公分
- 適用尺寸：最大至46" LED / 最大至37" LCD顯示器  
(電視壁掛孔距須符合上述標準)
- 專利號碼：I266529



**MF4020**

- 符合VESA規格400x400MM
- 可俯角調整0°~30°
- 電視與牆面距離約6.35公分
- 承載重量：60公斤
- 適用孔距：最大寬度51公分  
最大高度45公分
- 適用尺寸：32~55" 顯示器  
(電視壁掛孔距須符合上述標準)
- 專利號碼：I266529



**MF2020**

- 符合VESA規格200x200MM
- 可俯仰調整(上5°/下20°)
- 電視與牆面距離約6.7公分
- 承載重量：35公斤
- 適用孔距：20x20 / 20x10 / 10x10 / 7.5x7.5公分
- 適用尺寸：最大至46" LED / 最大至37" LCD顯示器  
(電視壁掛孔距須符合上述標準)
- 可另購延伸套件(MAC209或MAC214)，參考型錄封底



**ML2221**

- 符合VESA規格200x200MM
- 電視與牆面距離約2.3公分
- 承載重量：35公斤
- 適用孔距：20x20 / 20x10 / 10x10 / 7.5x7.5公分
- 適用尺寸：最大至46" LED / 最大至37" LCD顯示器  
(電視壁掛孔距須符合上述標準)
- 可另購延伸套件(MAC209或MAC214)，參考型錄封底



**MF6040**

- 符合VESA規格600x400MM
- 可俯角調整0°~30°
- 電視與牆面距離約6.35公分
- 承載重量：60公斤
- 適用孔距：最大寬度68公分  
最大高度45公分
- 適用尺寸：37~76" LED / 32~60" LCD.PDP顯示器  
(電視壁掛孔距須符合上述標準)
- 經美國UL認證
- 專利號碼：I266529



**MF8050**

- 符合VESA規格800x400MM
- 可俯角調整0°~25°
- 可上鎖防盜(鎖頭須自購)
- 電視與牆面距離約6公分
- 承載重量：75公斤
- 適用孔距：最大寬度80.9公分  
最大高度50公分
- 適用尺寸：37~84" 顯示器  
(電視壁掛孔距須符合上述標準)
- 經美國UL認證
- 專利號碼：I266529